



Die Konzeption der Senioren-Parks carpe diem

www.senioren-park.de
www.carpe-diem.eu

Senioren-Park
carpe diem[®]

...mehr als gute Pflege!

Hinweis: Gendergerechter Sprachcode

Im Einklang mit unserem allgemeinen Wertekanon, der sich durch Respekt, Offenheit und Toleranz auszeichnet, sehen wir Menschen aller Religionen und Nationen als einander ebenbürtig an – unabhängig von Alter, Hautfarbe und Geschlecht.

Daher ist uns auch ein gendergerechter Sprachcode wichtig! Die Variationen sind vielfältig: Mitarbeitende können Mitarbeiterinnen und Mitarbeiter sein oder MitarbeiterInnen mit großem „I“ oder gar mit einem Sternchen wie in Mitarbeiter*innen. Manchmal sprechen wir auch nur – wie früher – von „Senioren“.

Gemeint sind *immer* männliche, weibliche und transgender Personen gleichermaßen!

Um Ihren Lesefluss nicht zu stören, möchten wir aber das starre Raster der *einen* politisch korrekten Schreibweise vermeiden und setzen daher auf die variantenreiche Mischform.

carpe diem Leitbild und Ziele

„Carpe diem – Nutze den Tag“

dies ist der Grundgedanke für das bewährte Konzept, das in den Senioren-Parks carpe diem verwirklicht wird und an der Maxime

„So viel Selbständigkeit wie möglich bei so viel Betreuung und Pflege wie nötig“

ausgerichtet ist.

Dies bedeutet in der jeweils notwendigen konkreten Umsetzung und Anwendung:

- Unsere Bewohner, Klienten und Gäste stehen im Mittelpunkt unseres Handelns. Sie sind unsere Partner und Kunden, wie auch Angehörige, die Öffentlichkeit und Geschäftspartner.
- Wir überzeugen durch Qualität und Leistungsfähigkeit unserer Dienstleistungen mit einem vernetzten Betreuungsangebot von niedrigschwellig ambulant bis stationär. Selbstbestimmung und eine an den individuellen Bedürfnissen ausgerichtete Versorgung sind dabei für uns von besonderer Bedeutung.
- Unser Pflege- und Betreuungskonzept ist ganzheitlich aktivierend nach den neuesten Erkenntnissen der Pflegewissenschaft und den jeweils geltenden gesetzlichen Bestimmungen ausgerichtet. Aktivierung bedingt die Einbeziehung der Bewohner, Klienten und Angehörigen und setzt eine enge Zusammenarbeit aller an der Pflege und Betreuung Beteiligten voraus.
- Wir verstehen Krankheit und Sterben als Teil des Lebens und begleiten Menschen in diesem Lebensabschnitt mit besonderer Verantwortung.
- Der Senioren-Park carpe diem ist eine offene Einrichtung und pflegt die Einbindung in das Gemeinwesen. Wir suchen und fördern Kontakte zu Gruppen, Vereinen, Kirchengemeinden, Schulen und Kindergärten und freuen uns über Besucher im Haus.
- Den Einsatz von technischen Assistenzsystemen und Robotik zur Unterstützung unserer Bewohner, Kunden und Mitarbeiter halten wir für sinnvoll und fördern wir. Dabei achten wir darauf, dass soziale Kontakte nicht vermindert oder erschwert und Erfahrungen von Zuwendung und Empathie nicht beeinträchtigt werden.
- Unsere Mitarbeiter sind unser wertvollstes Kapital. Wir bauen auf die Fach- und Sozialkompetenz aller Mitarbeiter und fördern Fort- und Weiterbildung, Kreativität, Flexibilität, Eigeninitiative sowie die Übernahme von Verantwortung. Wir unterstützen unsere Mitarbeiter bei der Vereinbarkeit von Familie und Beruf sowie bei der eigenen Gesunderhaltung.
- Der wirtschaftliche und umweltgerechte Einsatz von Arbeitsmitteln und Ressourcen hat für uns einen hohen Stellenwert. Hierbei achten wir auch auf den Schutz der Menschenrechte.
- Gesetzes- und regelkonformes Verhalten ist die Grundlage unseres Handelns. Wir gewährleisten Gleichbehandlung und Chancengleichheit und lehnen jegliche Diskriminierung und Gewalt ab. Rechtswidriges Handeln ahnden wir mit internen disziplinarischen Maßnahmen und der Einbindung der zuständigen staatlichen Stellen.

Inhalt

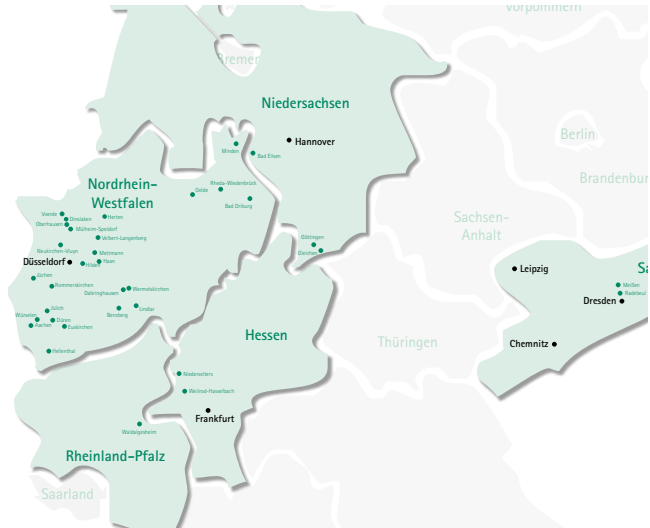
Die Gesellschaft	2
Das Betriebskonzept	3
Der Standort	9
Die Gebäudekonzeption	10
Die Standorte der Senioren-Parks carpe diem	13
Übersichtskarte Deutschland	16

Die Gesellschaft

Die **carpe diem Gesellschaften** bestehen seit 1998 und haben heute ihren Sitz in Wermelskirchen. 1998 wurde das erste Haus in Niederselters bei Limburg eröffnet. Mittlerweile betreibt carpe diem 35 Einrichtungen in ganz Deutschland. Insgesamt verfügt carpe diem damit derzeit über ca. 2400 stationäre Pflegeplätze, ca. 1100 Betreute Wohnungen, Tagespflegeeinrichtungen mit ca. 500 Plätzen, 2500 ambulante Kunden, sowie solitären Kurzzeitpflegen, mobile Mahlzeiten- und Wäschedienste und eigene gastronomische Einrichtungen als Café-Restaurants mit den dazugehörigen Großküchen-, Wäscherei- und Reinigungsbetrieben.

carpe diem als Arbeitgeber

Die **carpe diem Gesellschaften** beschäftigen ca. 3500 Mitarbeiter - darunter über 200 Auszubildende.



Das Betriebskonzept

Nutze den Tag – dies ist der Grundgedanke für das bewährte Konzept, das in den Senioren-Parks der carpe diem Gesellschaft für den Betrieb von Sozial-einrichtungen mbH verwirklicht wurde und an der Maxime „So viel Selbständigkeit wie möglich bei so viel Betreuung und Pflege wie nötig“ ausgerichtet ist.

Im täglichen Leben genauso wie bei den zahlreichen Aktivitäten stehen Kommunikation und gemeinschaftliches Erleben im Vordergrund. Einsamkeit und Langeweile sind in den Senioren-Parks carpe diem

Fremdwörter. Alles Handeln wird begleitet von der Fürsorge, zu der sich alle Mitarbeiterinnen und Mitarbeiter mit ihrer ganzen Kompetenz verpflichtet fühlen. Dazu gehören auch eine gute medizinische Versorgung und vielseitige Therapiemöglichkeiten. Zusammen mit der modernen Ausstattung der Senioren-Parks bildet dies die Voraussetzung für eine optimale Betreuung und Pflege. Der Aufbau der Senioren-Parks unterstützt dieses Konzept in idealer Weise.



Das Betreute Wohnen in Verbindung mit den stationären Pflegebereichen, der Tagespflege, dem ambulanten Pflegedienst und den Angeboten des mobilen Mahlzeiten- und Wäscheservices ermöglicht den Bewohnern eine stufenlose Betreuung von der vollständigen Selbständigkeit in der eigenen Wohnung bis zur Vollpflege in der Wohnung oder im Pflegeheim, ohne das soziale Umfeld wechseln zu müssen. Desweiteren ermöglicht die rehabilitative Aufbaupflege im Rahmen einer Kurzzeitpflege, den Patienten schnellstmöglich zurück zur Mobilität zu führen. Unsere Tagespflege bietet den älteren Menschen, die sich tagsüber zu Hause nicht mehr allein versorgen können oder Gesellschaft suchen, Unterkunft, Betreuung und Pflege in einem dafür geeigneten Umfeld mit ausgebildetem Personal für den Tag.

Alle Serviceleistungen können jederzeit gleichermaßen in Anspruch genommen werden. Die lebendige Architektur sowie die freundliche und helle Gestaltung aller Räume und Flure spiegeln den Charakter der Senioren-Parks wieder.

Die Angebote

Jeder Senioren-Park carpe diem besteht standortabhängig aus stationärer Pflege, solitärer Kurzzeitpflege, Tagespflege, angegliedertem Betreuten Wohnen, einem ambulanten Dienst, medizinischen und therapeutischen Einrichtungen, Zusatz- und Serviceeinrichtungen, wie z. B. Küche und Wäscherei sowie dem Café-Restaurant „Vier Jahreszeiten“.

Das Betriebskonzept



Stationäre Pflege und solitäre Kurzzeitpflege

Der stationäre Pflegebereich ist nach dem sogenannten **Wohngruppenprinzip** organisiert. Ca. 10 Pflegeapartments bilden jeweils eine Wohngruppe in der 10 -12 Bewohner*innen in familiärer Gemeinschaft zusammen leben und nach dem Bezugspflegeprinzip von dauerhaft zuständigen Pflegerinnen und Pflegern betreut werden. Jede Wohngruppe verfügt über einen großen Wohnraum mit Küche. Die hausgemachten Mahlzeiten werden wie „zu Hause“ in Schüsseln und auf Vorlegeplatten serviert und zusammen am runden Tisch eingenommen. Ob Vollwert, vegetarische oder Diät-Menüs, alles steht auf dem Speiseplan und wird liebevoll zubereitet.

Die Pflegeapartments sind mit einem hydraulischen Pflegebett, einem Nachttisch, einem Kleiderschrank, einem Tisch, einem Sessel, Notrufsystem, Telefon- / Fernsehanschluss und einer behindertengerechten Dusche / WC ausgestattet und können - bis auf das Pflegebett - auch mit eigenen Möbeln eingerichtet werden (außer bei der solitären Kurzzeitpflege). Auf jeder Etage befindet sich ein **Pflegestützpunkt**, der für ca. drei Wohngruppen zuständig ist. Dieser verfügt über ein Schwestern- und Medikamentenzimmer, ein Pflegebad mit hydraulischer Whirlpool-Wanne und Sitz- bzw. Liegelifter sowie sonstigen Nebenräumen.





Völlige Selbständigkeit im Betreuten Wohnen

Die Wohnungen im Bereich des Betreuten Wohnens verfügen alle über Diele, barrierefreies Bad, Schlafzimmer, Wohnzimmer, Loggia, eine eingerichtete Küche, Notrufsystem und Telefon- / Fernsehanschluss in Wohn- und Schlafräumen. Durch einen vom Senioren-Park separierten Eingang genießen Sie völlige Selbständigkeit in Ihrer Wohnung.

Alle von uns angebotenen Zusatzleistungen sind dennoch nur wenige Meter entfernt und stehen Ihnen auf Wunsch zur Verfügung.

Die Wohnpauschale beinhaltet den Anschluss an den 24-Stunden-Notruf, Teilnahme an den Therapieangeboten und Veranstaltungen des Pflegeheims sowie Beratung bei Aufnahme in den stationären Pflegebereich.



Tagespflege

Das Angebot unserer Tagespflege richtet sich an Menschen, die auch im Alter neue soziale Kontakte suchen oder sich tagsüber nur noch eingeschränkt selbst versorgen können. Wir bieten Ihnen Betreuung und Pflege in einem dafür geeigneten Umfeld mit ausgebildetem Personal.

Der Tag wird mit einem strukturierten und sinnstiftenden Ablauf gefüllt. Es werden Mahlzeiten eingenommen, soziale Kontakte aufgebaut und gemeinsame Aktivitäten erlebt.

Das Betriebskonzept



Ambulanter Pflegedienst

Unsere ambulanten Dienstleistungen wie der ambulante Pflegedienst sowie unsere ambulanten hauswirtschaftlichen Angebote, die auch für externe Kunden angeboten werden, ergänzen das Leistungsspektrum

der Senioren-Parks und unterstützen in idealer Weise das Prinzip der stufenlosen Betreuung älterer Menschen in einem festen sozialen Umfeld.



Betreutes Wohnen „daheim“

Mit dem Konzept „Betreutes Wohnen daheim“ helfen wir allen Seniorinnen und Senioren, damit sie in ihrer gewohnten Umgebung nach ihren persönlichen Wünschen und Bedürfnissen sicher leben können. Angesprochen sind alle Senior*innen, die gut zurechtkommen, aber zeitweise Hilfen im Haus oder Begleitung benötigen.

Das Basispaket beinhaltet einen Zweitschlüsselservice, optionale Kontrollanrufe auf Wunsch, den wöchentlichen Besuch in der Wohnung durch unseren Ambulanten Pflegedienst, die Beratung bei pflegerischem und hauswirtschaftlichem Hilfebedarf sowie einmal im Monat den Abholservice zu einer der vielen Veranstaltungen im Senioren-Park carpe diem.





Betreuung & Service

Hausarbeit, Begleitung und Betreuung

Es muss nicht immer die klassische Pflege sein. Gerne unterstützen wir unsere Kund*innen bei ganz alltäglichen Situationen. Wir begleiten sie bei Arztbesuchen, übernehmen Apothekenfahrten, gehen mit ihnen spazieren oder erledigen den Einkauf.

Wir sind auch im Haushalt behilflich, übernehmen die Reinigung der Wohnung, kümmern uns um anfallende Wäsche oder halten den Garten in Schuss.



Menü-Service

Wir liefern unsere Menüs auch nach Hause. Die Gerichte werden täglich von unseren ausgebildeten Köchen frisch zubereitet.

Dabei achten wir speziell auf eine gesunde und ausgeglichene Ernährung mit reichlich Abwechslung und Auswahl.



Das Betriebskonzept



Café-Restaurant „Vier Jahreszeiten“

Die große hauseigene Küche des Senioren-Parks bereitet die Speisen für die Bewohner des Hauses und die Besucher des Café-Restaurants täglich frisch zu. In der eigenen Wäscherei wird nicht nur die allgemeine Wäsche gewaschen, sondern auch die persönliche Wäsche der Bewohner *innen. Damit kann gewährleistet werden, dass kein liebgewordenes Wäschestück verloren geht. Weitere Serviceeinrichtungen bilden der Friseursalon und der Kiosk, der sich bei seinem Angebot auch auf die Bedürfnisse einzelner Bewohner einstellt. Herzstück des Senioren-Parks ist unser öffentliches Café-Restaurant.

Hier können nicht nur die Bewohner des Hauses ihre Mahlzeiten einnehmen, es ist auch Anziehungspunkt für viele externe Besucher *innen und sorgt damit für eine Durchmischung der Generationen auf dem Gelände des Senioren-Parks. Hier trifft man sich zu täglich frischem Kuchen mit Kaffee oder zu einem gemeinsamen Essen mit der Familie und Freunden. An den gemütlichen Tischen drinnen und draußen kann man die gesellige Atmosphäre bei einem Glas Wein, einem frisch gezapften Bier, einem Espresso oder Cappuccino genießen und neue Bekanntschaften schließen.



Unsere vielfältigen Eisspezialitäten sind nicht nur im Sommer, insbesondere bei den kleinen Besuchern sehr beliebt. Häufig ist das Café-Restaurant auch Schauplatz für die vielen gesellschaftlichen und kulturellen Veranstaltungen und Angebote wie Musik- und Liederabende, Modenschauen, Wein- und Sommerfeste usw. Aber auch Tagesausflüge und Veranstaltungen, wie Filmvorführungen, Leseabende oder Gottesdienste in weiteren Räumlichkeiten des Senioren-Parks sorgen dafür, dass ständige Unterhaltung und somit Freude und Spaß im Alter geboten werden. Für die Bewohner werden die Kosten nach den mit den Kassen und den Verbänden vereinbarten Pflegesätzen abgerechnet. So ist es allen unseren Bewohnern möglich, entsprechende Angebote zu nutzen.



Zusatzleistungen – Ein Plus an Leistungen

Bei den medizinischen und therapeutischen Angeboten stehen nicht nur Reha-Maßnahmen im Vordergrund, sondern insbesondere auch Präventiv-Maßnahmen. So verfügt der Senioren-Park teilweise über eine Physiotherapie oder eine Kooperation mit Physiotherapiepraxen, in der mit modernsten Geräten alle Krankheitsbilder in Einzel- oder Gruppenbetreuung behandelt werden. Ebenso gibt es in jedem Senioren-Park eine an die entsprechenden Bedürfnisse der Bewohner

ausgerichtete Betreuung. Ziel ist es, nicht nur körperliche und geistige Fähigkeiten zu reaktivieren, sondern auch zu erhalten und auszubauen. Ein eigenes Konzept für die spezielle Betreuung dementer Bewohner wurde ebenfalls entwickelt und in den Senioren-Parks umgesetzt. Darüber hinaus ist die rehabilitative Aufbaupflege, z. B. nach Krankenhausaufenthalt im Rahmen der Kurzzeitpflege, ein fester Angebotsbereich der Senioren-Parks.

Der Standort

Alle Senioren-Parks carpe diem haben eine absolut zentrale Lage im jeweiligen Ort, in der jeweiligen Stadt oder im jeweiligen Stadtviertel. Die Grundstücke und Außenanlagen haben einen parkähnlichen Charakter. Weiterhin verfügen die Standorte über eine sehr gute Verkehrsanbindung mit dem Auto und den öffent-

lichen Verkehrsmitteln, damit insbesondere Angehörige und Besucher den Senioren-Park problemlos erreichen können. Alle Einrichtungen des täglichen Bedarfs können in der Regel fußläufig und ohne Steigungen erreicht werden.



Die Gebäudekonzeption



Jeder Senioren-Park carpe diem besteht aus:

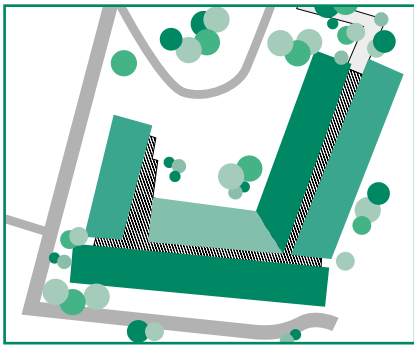
- dem stationären Pflegebereich mit ca. 70 – 120 Pflegeplätzen in 8 – 12 Wohngruppen
- der Tagespflege
- ca. 30 – 50 betreuten Wohnungen
- optionaler solitärer Kurzzeitpflege
- dem Ambulanten Pflegedienst
- dem öffentlichen Café-Restaurant
- sowie den notwendigen Zusatzeinrichtungen wie Küche, Wäscherei, Verwaltungsbereich, usw.

Die jeweilige Planung ist die konsequente Umsetzung moderner und zeitgemäßer Wohn- und Pflegestrukturen. Entscheidend ist hierbei, dass der geschlossene Krankenhauscharakter früherer Heime vermieden wird und mehr der Wohncharakter im Vordergrund steht, der auch eine öffentliche Zugänglichkeit in Teilbereichen ermöglicht. Die innere Struktur ist für die optimalen Abläufe in den Nutzungsbereichen ausgelegt. Die gewählten Gebäudekonzepte variieren dabei und passen sich auch architektonisch in das lokale Umfeld ein. Jedes dieser Konzepte ermöglicht eine optimale Belichtung aller Pflegezimmer, wobei der Mittelpunkt oder der Verbindungsriegel jeweils die zentralen Versorgungs-

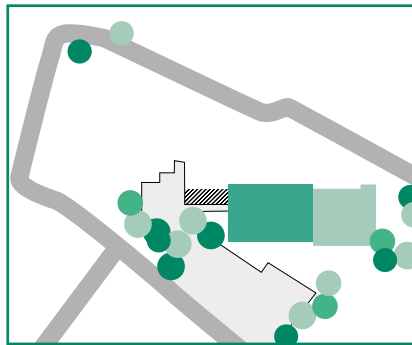
einrichtungen aufnimmt und damit Erschließungswege von jeder Stelle des Gebäudes kurz bleiben.

Die stationären Pflegeplätze sind in Wohngruppen aufgeteilt. Je Geschoss bilden 3 – 4 Wohngruppen einen Wohnbereich. Ziel dieser Aufteilung ist die Schaffung überschaubarer, familiärer Strukturen, deren Zentrum jeweils der Gruppenraum mit eigener Küche bildet. Mit diesen Voraussetzungen kann ein möglichst eigenständiges und selbstbestimmtes Leben der Bewohner ermöglicht werden. Weiterhin befinden sich im Erdgeschoss Räumlichkeiten, für verschiedene Aktivitäten der Bewohner. Zentrales Element ist hier das Café-Restaurant mit abgeschlossenem Kiosk, das auch der Öffentlichkeit zugänglich ist und somit einen Bereich bildet, in dem sich der Senioren-Park nach außen öffnet. Das Untergeschoss nimmt in der Regel die Räume der technischen Infrastruktur sowie die Sozialräume des Pflegepersonals auf.

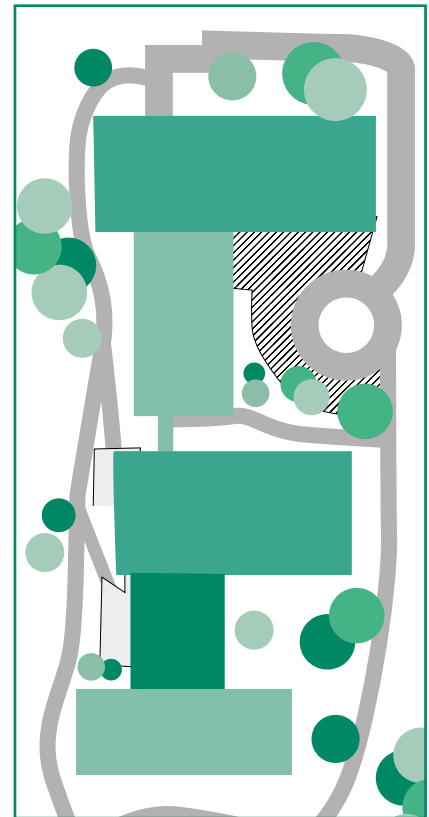
Die Gebäudetypen



Gebäude Typ „U“



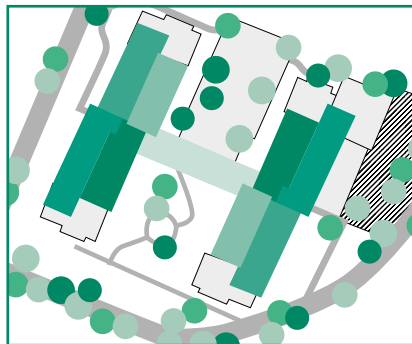
Gebäude Typ „I“



Gebäude Typ „E“



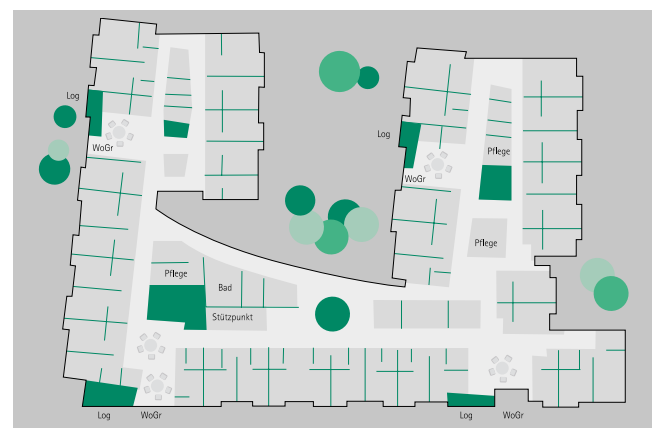
Gebäude Typ „Y“



Gebäude Typ „H“

Die betreuten Wohnungen sowie unsere ambulanten Wohngemeinschaften befinden sich entweder im Dachgeschoss oder in einem separaten Haus, das entweder direkt oder durch einen Gang mit dem Haupthaus verbunden ist. Alle Wohnungen verfügen in der Regel über Schlafzimmer, Wohnzimmer, Küche, Bad, Abstellraum, Diele und Balkon / Loggia / Terrasse und sind für 1- oder 2-Personen-Haushalte ausgelegt. Die ambulanten Wohngemeinschaften verstehen sich als Zusammenschluss eigenständiger

Apartments. In der daraus entstehenden WG wohnen zwischen 8 – 10 Personen zusammen. Neben den Bewohnerapartments mit eigener Dusche / WC verfügt die Wohngemeinschaft über einen gemeinschaftlichen Wohnraum und einen großzügigen Küchenbereich. Hierdurch soll es den Bewohnern ebenfalls ermöglicht werden, ein unabhängiges, selbstbestimmtes Leben zu führen, wobei im Bedarfsfall jederzeit auf Dienste des Senioren-Parks zurückgegriffen werden kann.

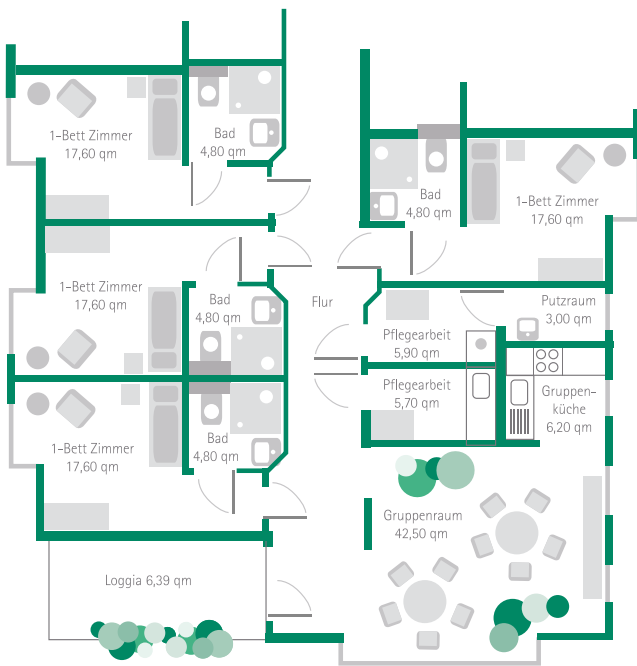


Die Gebäudekonzeption

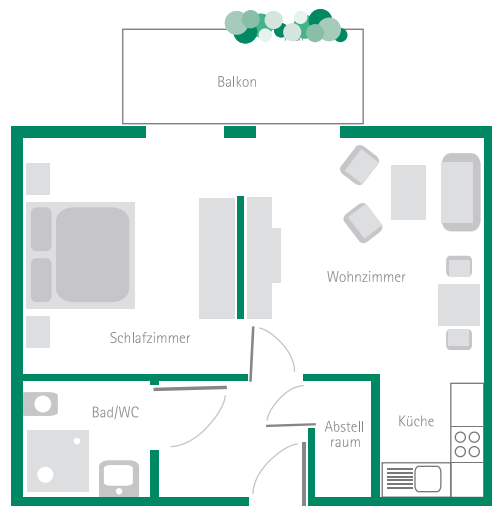
Die Wohntypen

Jede Wohnung verfügt im Eingangsbereich selbstverständlich über eine eigene Klingel und einen eigenen Briefkasten, damit eine möglichst selbständige Lebensführung gewährleistet werden kann. Eine durchgängig barrierefreie Gestaltung ist ebenso selbstverständlich wie der Anschluss an das Notrufsystem der Senioren-Parks.

Die je nach Gebäudekonzeption in Teilbereichen vorhandenen Flachdächer verfügen als Dachterrassen über eine extensive Begrünung und stehen den Bewohnern als Freiflächen zur Verfügung.



Ausschnitt einer Wohngruppe im Pflegebereich



Beispiel für eine betreute Wohnung

Das carpe diem „ABC“

Unsere deutschlandweiten Standorte



Senioren-Park carpe diem Aachen

Robensstraße 19-21
52070 Aachen
Tel.: 0241/51541-0 · Fax: -10
aachen@senioren-park.de



Senioren-Park carpe diem Bad Driburg

Caspar-Heinrich-Straße 14-16
33014 Bad Driburg
Tel.: 05253/4047-0 · Fax: -555
bad-driburg@senioren-park.de



Senioren-Park carpe diem Bad Eilsen

Harrlallee 1
31707 Bad Eilsen
Tel.: 05722/9879-0 · Fax: -555
bad-eilsen@senioren-park.de



Senioren-Park carpe diem Bensberg

Overather Straße 32
51429 Bergisch Gladbach
Tel.: 02204/8308-0 · Fax: -555
bensberg@senioren-park.de



Senioren-Park carpe diem Dabringhausen

Auf dem Scheid 17
42929 Wermelskirchen
Tel.: 02193/5343-0 · Fax: -555
dabringhausen@senioren-park.de



Tagespflege Dinslaken

Brückstraße 8
46535 Dinslaken
Tel.: 02064/143939-0 · Fax: -555
dinslaken@senioren-park.de



Senioren-Park carpe diem Düren

Neue Jülicher Straße 48-52
52353 Düren
Tel.: 02421/3055-0
dueren@senioren-park.de



Senioren-Park carpe diem Euskirchen

Eifelring 16
53879 Euskirchen
Tel.: 02251/7721-0 · Fax: -555
euskirchen@senioren-park.de



Senioren-Park carpe diem Gleichen

Kleines Feld 10-12
37130 Klein Lengden-Gleichen
Tel.: 05508/741919-0 · Fax: -555
gleichen@senioren-park.de



Senioren-Park carpe diem Göttingen

Brauweg 28-30
37073 Göttingen
Tel.: 0551/79774-0 · Fax: -2555
goettingen@senioren-park.de



Senioren-Park carpe diem Haan

Düsseldorfer Straße 50
42781 Haan
Tel.: 02129/9246-0 · Fax: -555
haan@senioren-park.de



Senioren-Park carpe diem Hellenthal

Kölner Straße 70
53940 Hellenthal
Tel.: 02482/1266-0 · Fax: -555
hellenthal@senioren-park.de



Senioren-Park carpe diem Herten

Eschenweg 2
45699 Herten
Tel.: 02366/581919-0 · Fax: -555
herten@senioren-park.de



Tagespflege Hilden

Feldstraße 32
40724 Hilden
Tel.: 02103/97564-08 · Fax: -03
hilden@senioren-park.de



Senioren-Park carpe diem Jüchen

Garzweiler Allee 160
41363 Jüchen
Tel.: 02165/3762-0 · Fax: -555
juechen@senioren-park.de



Senioren-Park carpe diem Jüllich

Kreisbahnstr. 25-29
52428 Jüllich
Tel.: 02461/32740-522 · Fax: -9
juelich@senioren-park.de

Das carpe diem „ABC“

Unsere deutschlandweiten Standorte



Senioren-Park carpe diem Lindlar

Hauptstr. 55a
51789 Lindlar
Tel.: 02266/4813-503 · Fax: -555
lindlar@senioren-park.de



Senioren-Park carpe diem Meißen

Dresdner Str. 34
01662 Meißen
Tel.: 03521/405-0 · Fax: -405
meissen@senioren-park.de



Senioren-Park carpe diem Mettmann

Seibelstr. 3
40822 Mettmann
Tel.: 02104/6969-0 · Fax: -555
mettmann@senioren-park.de



Senioren-Park carpe diem Minden

Brühlstraße 28-30
32423 Minden
Tel.: 0571/8701-0 · Fax: -555
minden@senioren-park.de



Senioren-Park carpe diem Mülheim

Hansastraße 19a-23
45478 Mülheim a. d. Ruhr
Tel.: 0208/69615-0 · Fax: -555
mulheim@senioren-park.de



Senioren-Park carpe diem Neukirchen-Vluyn

Gartenstr. 11
47506 Neukirchen-Vluyn
Tel.: 02845/3090-501 · Fax: -555
neukirchen-vluyn@senioren-park.de



Senioren-Park carpe diem Niederselters

Am Winterholz 19
65618 Selters-Niederselters
Tel.: 06483/919-0 · Fax: -444
niederselters@senioren-park.de



Tagespflege Oberhausen

Finanzstr. /Wilhelmstr. 10
46145 Oberhausen
Tel.: 0208/20582-152
oberhausen@senioren-park.de



Senioren-Park carpe diem Oelde

Hans-Böckler-Straße 21 & 23
59302 Oelde
Tel.: 02522/823-30 · Fax: -555
oelde@senioren-park.de



Betreutes Wohnen und Tages- pflege carpe diem Radebeul

Schlegelstraße 1-3
01445 Radebeul
Tel.: 0351/2856-7197 · Fax: -7198
radebeul@senioren-park.de



Senioren-Park carpe diem Rheda

Parkstraße 1
33378 Rheda-Wiedenbrück
Tel.: 05242/965-0 · Fax: -222
rheda@senioren-park.de



Senioren-Park carpe diem Rommerskirchen

Venloer Straße 20
41569 Rommerskirchen
Tel.: 02183/2330-0 · Fax: -555
rommerskirchen@senioren-park.de



Senioren-Park carpe diem Velbert-Langenberg

Hauptstraße 25
42555 Velbert
Tel.: 02052/4094-1 · Fax: -555
langenberg@senioren-park.de



Senioren-Park carpe diem Voerde

Bahnhofstraße 97
46562 Voerde
Tel.: 02855/9864-0
voerde@senioren-park.de



Senioren-Park carpe diem Waldalgesheim

Neustraße 7
55425 Waldalgesheim
Tel.: 06721/9459-0 · Fax: -555
waldalgesheim@senioren-park.de



Senioren-Park carpe diem Weilrod-Hasselbach

Roder Weg 12
61276 Weilrod
Tel.: 06083/9570-0 · Fax: -20 99
weilrod@senioren-park.de



Senioren-Park carpe diem
Wermelskirchen

Adolf-Flöring-Straße 24
42929 Wermelskirchen
Tel.: 02196/7214-0 · Fax: -555
wermelskirchen@senioren-park.de



Senioren-Park carpe diem
Wiedenbrück

Siechenstraße 29
33378 Rheda-Wiedenbrück
Tel.: 05242/965-0 · Fax: -222
wiedenbrueck@senioren-park.de



Senioren-Park carpe diem
Würselen

Kesselsgracht 9
52146 Würselen
Tel.: 02405/4322-0 · Fax: -555
wuerselen@senioren-park.de

Übersichtskarte Deutschland

Alle Pflegebereiche der Senioren-Parks carpe diem sind Einrichtungen in privater Trägerschaft der Senioren-Park carpe diem GmbH und der Pflegedienste carpe diem GmbH, beide sind hundertprozentige Tochtergesellschaften der carpe diem Gesellschaft für den Betrieb von Sozialeinrichtungen mbH.



Impressum

Herausgeber

carpe diem Gesellschaft für den Betrieb von
Sozialeinrichtungen mbH

Adolf-Flöring-Straße 22 · 42929 Wermelskirchen
Tel.: 02196/7214-40

Redaktion/Produktion

carpe diem Gesellschaft für den Betrieb von
Sozialeinrichtungen mbH

Bildnachweise

Archivbilder carpe diem GBS mbH,
S.7, Mitte: ©Jean-philippe WALLET , stock.adobe.com



**carpe diem Gesellschaft für den Betrieb von
Sozialeinrichtungen mbH**

Adolf-Flöring-Straße 22 · 42929 Wermelskirchen
Tel.: 02196/7214-40 · Fax: 02196/7214-410
www.senioren-park.de · mail@senioren-park.de

Handeslregister Köln: HRB 56990

Geschäftsführer:

Jan C. Schreiter · Thomas Goetz · Martin Niggehoff